

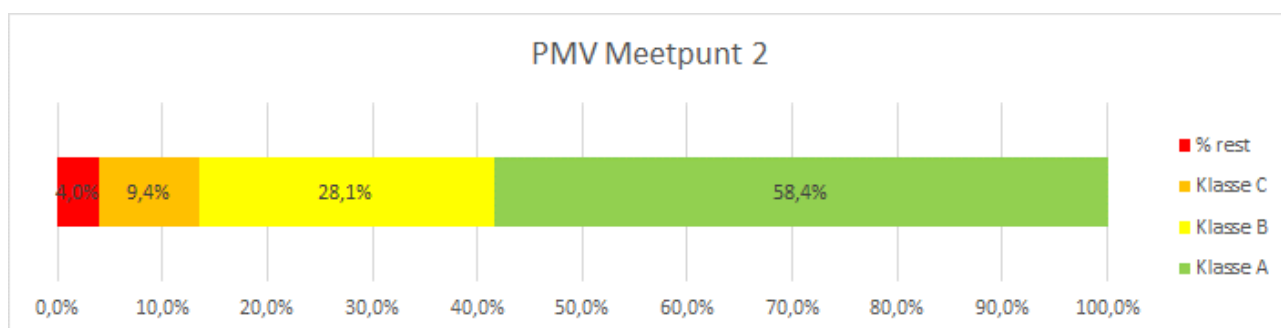
Meting van comfort, binnenklimaat en technieken

In de meeste bestaande gebouwen is de balans tussen energieverbruik en comfort vaak zoek. Hier moet je dus eerst comfortklachten nauwgezet registreren om het probleem of de verantwoordelijkheid te bepalen. Dit kan enkel met professionele en gekalibreerde apparatuur.

BESTBUILDINGCONCEPT meet steeds volgens de vereisten van de NBN EN ISO 7726. Dit geeft u de zekerheid dat de meting het comfort correct registreert en bruikbaar is voor discussies en expertises.

Door de berekening van het werkelijke comfortgevoel (PMV) en het aantal ontevredenen (PPD) kan u het comfort van uw werknemers registreren volgens de ISO 7730 norm. Dit is ook de methode die het KB van 4/6/2012 oplegt.

U krijgt steeds een rapportage met een duidelijk beeld van de behaalde comfortklassen. Daarbovenop worden de metingen becommentarieerd en worden oplossingen aangereikt.



Een meting gebeurt typisch voor **één à twee weken** in een of meerdere lokalen.

Een meting van het thermisch comfort gebeurt met een 'klimaatboom'. Dit is de enige professionele manier om comfortklachten in kaart te brengen.

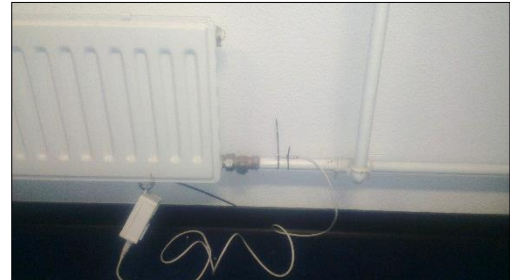
Deze opstelling meet niet alleen de luchttemperatuur, maar ook de stralings-temperatuur van wanden, vloer, plafond. De luchtvochtigheid en de luchtsnelheid (tocht) worden eveneens geregistreerd.

Tegelijkertijd wordt ook de temperatuur ter hoogte van de enkels geregistreerd om **lokale temperatuursverschillen** te detecteren.

De meting wordt ook standaard uitgebreid met een CO₂ en CO meting om **binnenklimaatklachten** te registreren.



Tot slot worden ook de temperaturen van de verwarming, koeling en de ventilatielucht om de 30 seconden geregistreerd. Dit laat toe om de **werking van de installaties** in het lokaal beter te begrijpen.



Zo kan men slecht geregelde installaties optimaliseren. De oorzaak van comfortproblemen kan in kaart gebracht worden. Ook de werking van de installaties gedurende de dag, de nacht en het weekend kunnen in detail bekeken worden om nutteloos energieverbruik op te sporen.

